

Elektrische Lymphdrainage (Pce L-Clean), halten sie Ihren Körper jung und elastisch

eggetsberger-info.blogspot.co.at/2014/09/elektrischen-lymphdrainage-neu-pce-l.html

Besonders jetzt zur Stärkung des Immunsystems: Das lymphatische System ist das größte Organ des Immunsystems, vorbeugen ist besser ...

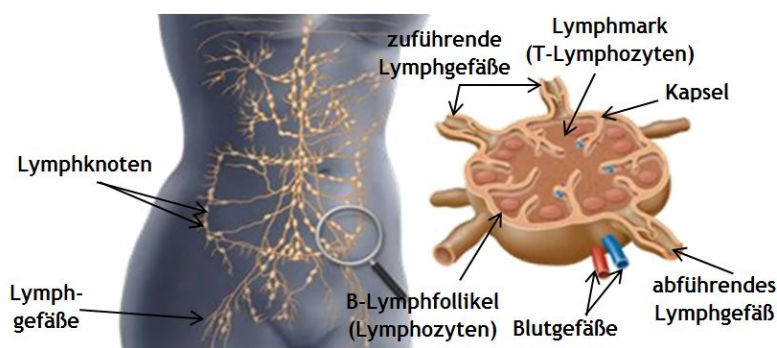
Die Elektrische Lymphdrainage ist eine einfache Möglichkeit unseren Körper zu reinigen, zu entgiften und dabei das Immunsystem zu stärken.

Das lymphatische System ist das größte Organ des Immunsystems, das eine wichtige Rolle bei der Bekämpfung eingedrungener Krankheitserreger, aber auch bösartig bei entarteten Krebszellen spielt. Nicht weniger wichtig ist auch die Aufgabe als körpereigenes Transport- und Filtersystem. Die Lymphflüssigkeit, (*kurz Lymphe*) ist eine wässrige, leicht milchig getrübbte Körperflüssigkeit, die man in den Lymphgefäßen des Körpers findet. Sie enthält Elektrolyte, Proteine, Chylomikronen und weiße Blutkörperchen (*Lymphozyten*).

Ihr Proteingehalt ist jedoch deutlich geringer als der des Blutplasmas. Da sich die Lymphe mit Abfallstoffen, Krankheitserregern anreichert die aus dem Körper entsorgt werden müssen (*die aus dem Intrazellulärraum ausgeschleust werden*) ist es wichtig für eine gute Lymphe-Zirkulation zu sorgen. **Etwa 85% der Körperflüssigkeit = Lymphflüssigkeit**, da erkennt man schon wie wichtig ein gut funktionierendes lymphatisches System für unsere Gesundheit ist.



Das Lymphsystem wird von der Muskelpumpe des Körpers in Bewegung gebracht, damit die Lymphflüssigkeit richtig zirkulieren kann muss man sich auch entsprechend viel bewegen. In unserer heutigen Zeit des chronischen Bewegungsmangels wird es immer schwieriger diese wichtige Zirkulation aufrecht zu erhalten. Auch aus diesem Grund ist eine regelmäßige **ELEKTRISCHE LYMPH-DRAINAGE** enorm wichtig, die Zirkulation des Lymphstroms erhält unsere Gesundheit und Abwehrkraft. Bei Cellulitis, Schwellungen und Bindegewebsschwäche kann die elektrische Lymphdrainage eine echte Unterstützung bieten.



Wenn das Bindegewebe schwach ist, oder bei Bewegungsmangel, funktioniert die Muskelpumpe nicht richtig! Die Muskelpumpe braucht den Gegendruck eines straffen Bindegewebes, um richtig zu funktionieren. Sonst kann man sich bewegen, soviel man will aber die Lymphe kann trotzdem nicht ausreichend arbeiten. Hier bietet die elektrische Lymphdrainage eine echte Alternative.

Die täglich produzierte Menge an Lymphflüssigkeit beträgt etwa 2-3 Liter. Ist der Lymphabfluss behindert, kommt es zum sogenannten Lymphödem. Das Lymphödem beschreibt eine Schwellung der Haut und Unterhaut (*Ödem*) durch die eingeschränkte Transportkapazität der Lymphgefäße. Das Lymphsystem ist elektrisch leitfähig, deshalb kann durch die elektrische Stimulation durch Pce L-Clean die energetische Aktivität in den Lymphen gesteigert und der Entgiftungseffekt verbessert werden. Die elektrisch geladenen Teilchen in

der Lymphflüssigkeit werden angezogen und in Richtung der Ausscheidungsorgane gelenkt. Gleichzeitig mit der Reinigung kommt es zu einer Verbesserung der Sauerstoffversorgung. ***Ihrem Wohlbefinden zuliebe!***

Gratis PDF-Informationsheft: [Direktdownload](#)

Quelle: *IPN/Eggetsberger-International AG - Forschung*

Bestellen

Link zum BioVit Shop: http://www.biovitshop.com/product_info.php?products_id=286